



Grupo de Estudos e Pesquisa em Conjuntura Departamento de Economia Universidade Federal do Espírito Santo

- **Coordenação:**

- Paulo Nakatani

- **Pesquisadores:**

- Ana Carolina Giuberti

- Alexis Saludjian

- Helder Gomes

- Luiz Jorge Vasconcellos
P. de Mendonça

- **Auxiliares de pesquisa:**

- Camilla dos Santos Nogueira

- Celso Bissoli Sessa

- Daniel do Valle Pretti

- Diogo Franco Magalhães

- Felipe Cunha Salles

- Gabriela Vichi Abel de Almeida

- Guilherme Lucas Barcelos

- Lorena Zardo Trindade

- Patrick Rodrigues Andrade

- Rodrigo Delpupo Monfardini

Plan de l'exposé

- Rapport sur la dette externe brésilienne
1970-2004
- Accords Brésil/FMI
- Indicateurs alternatifs pour l'OID

Rapport n° 1

Observatoire International de la Dette (OID)

Un bilan de la dette externe brésilienne 1970-
2004

Alexis Saludjian

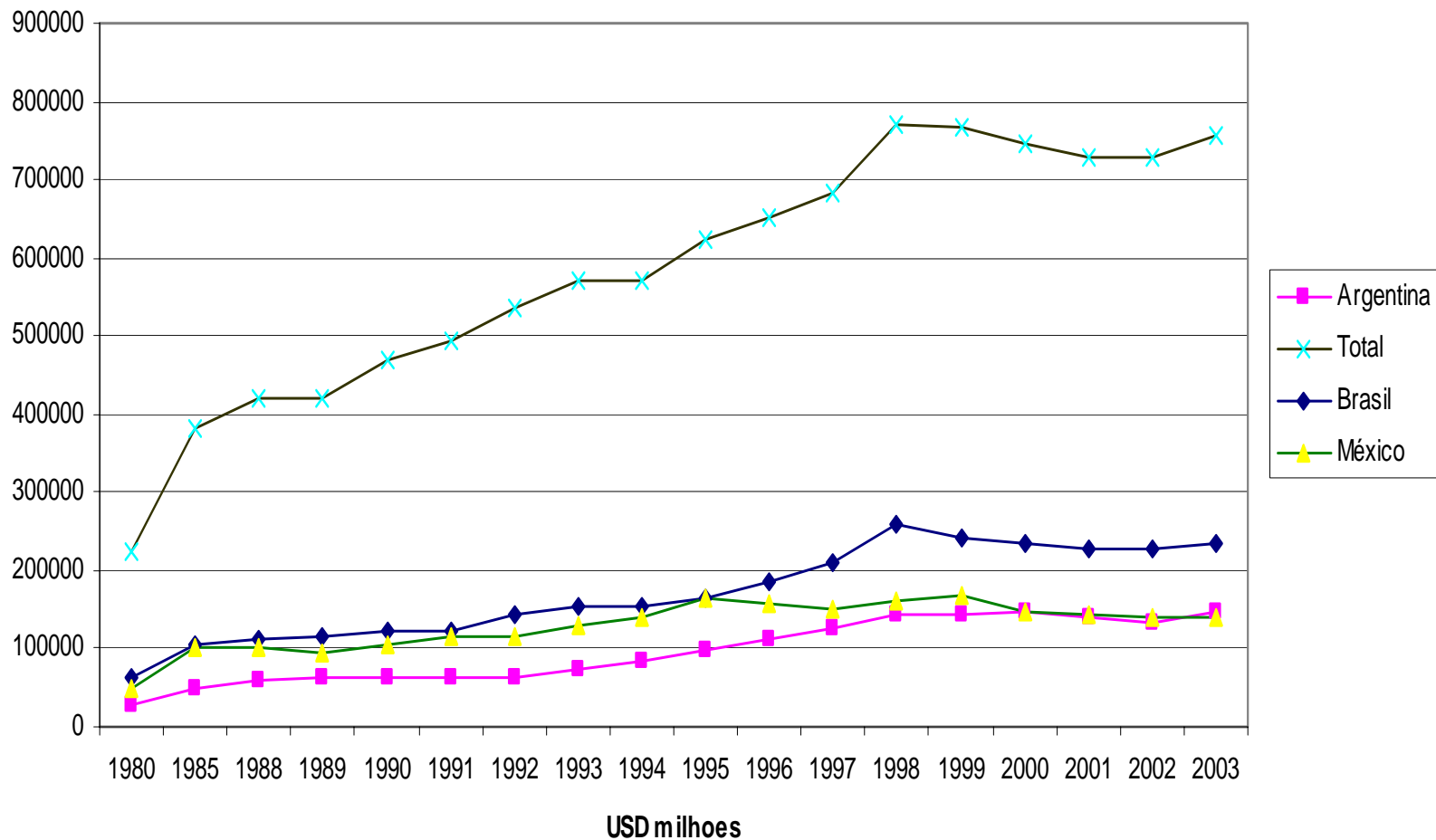
Gabriela Vichi Abel de Almeida

Felipe Cunha Salles

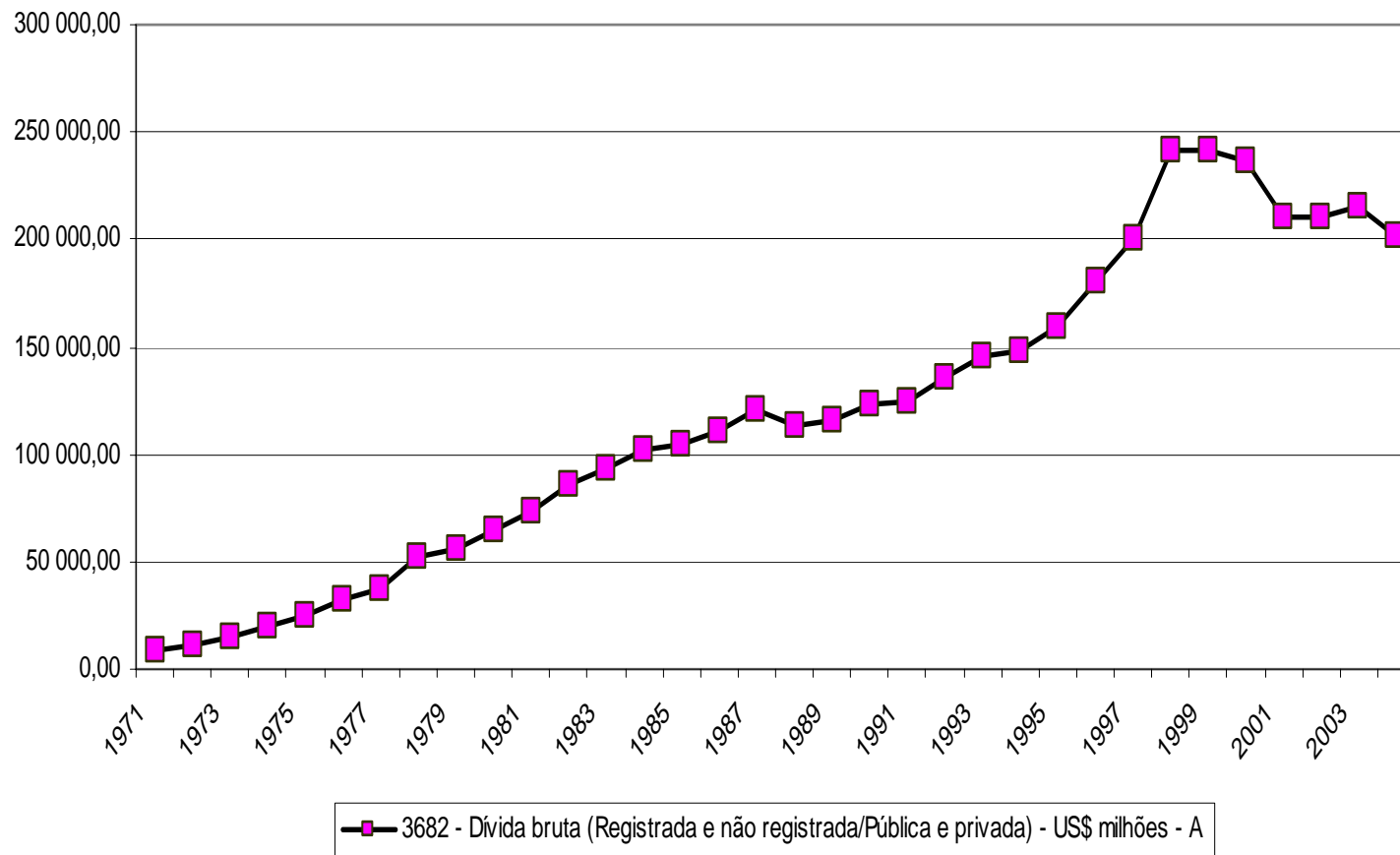
La dette brésilienne

- Crise de la dette/crises de la dette
- Poids de l'AL dans la dette du tiers monde
- Poids du Brésil dans la dette totale
- Exemplarité du Brésil

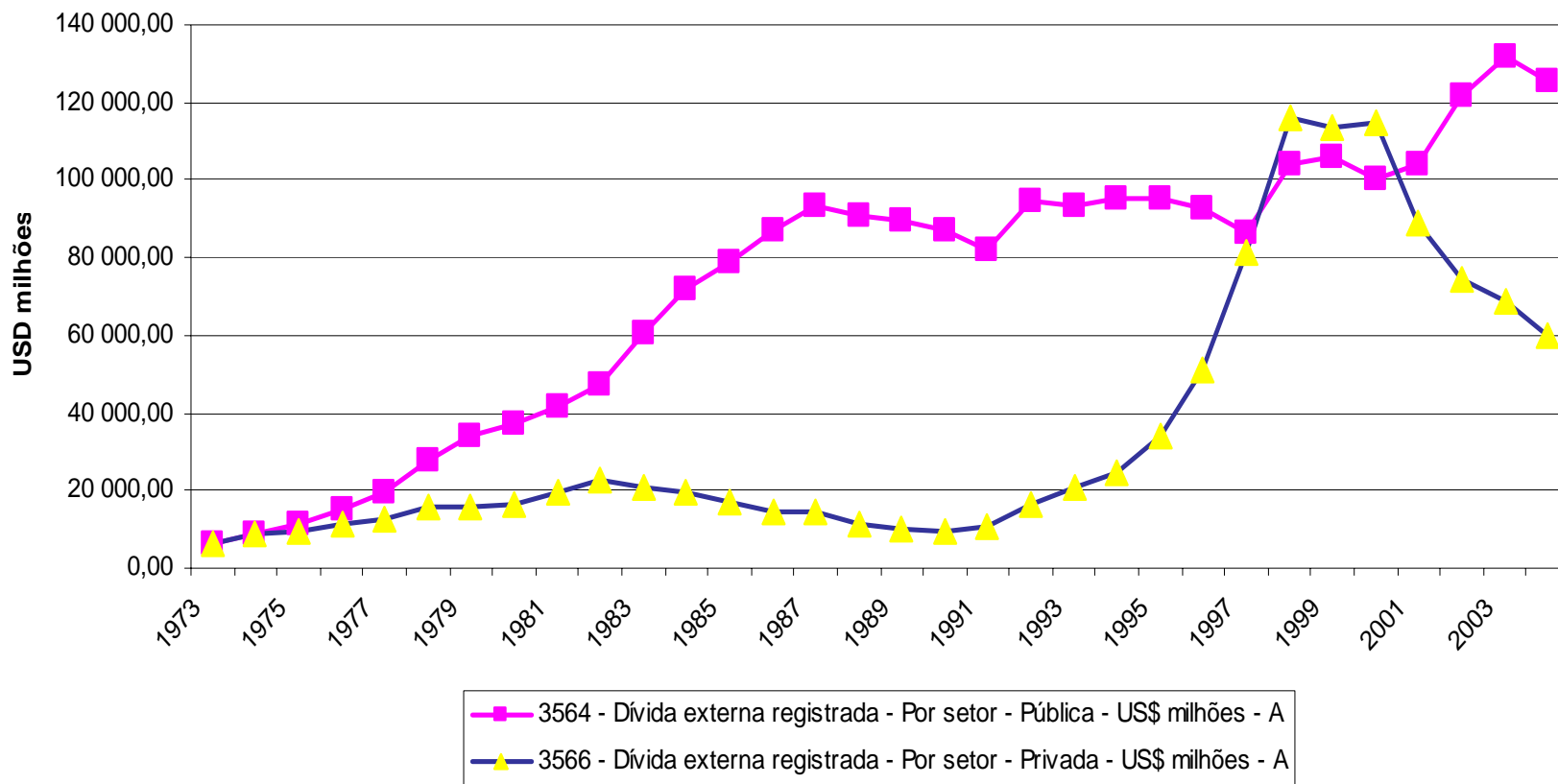
Divida America LATina 1980-2003



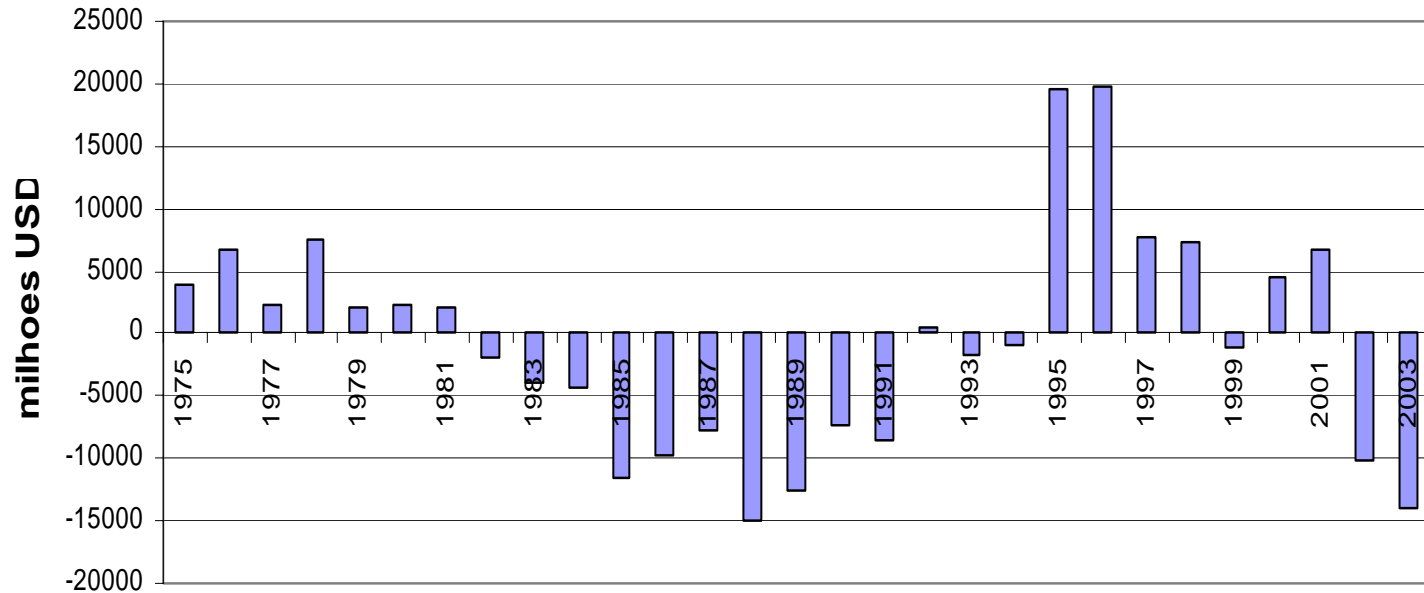
3682 - Dívida bruta (Registrada e não registrada/Pública e privada) - US\$ milhões - A



Divida externa registrada por setor 1973-2004

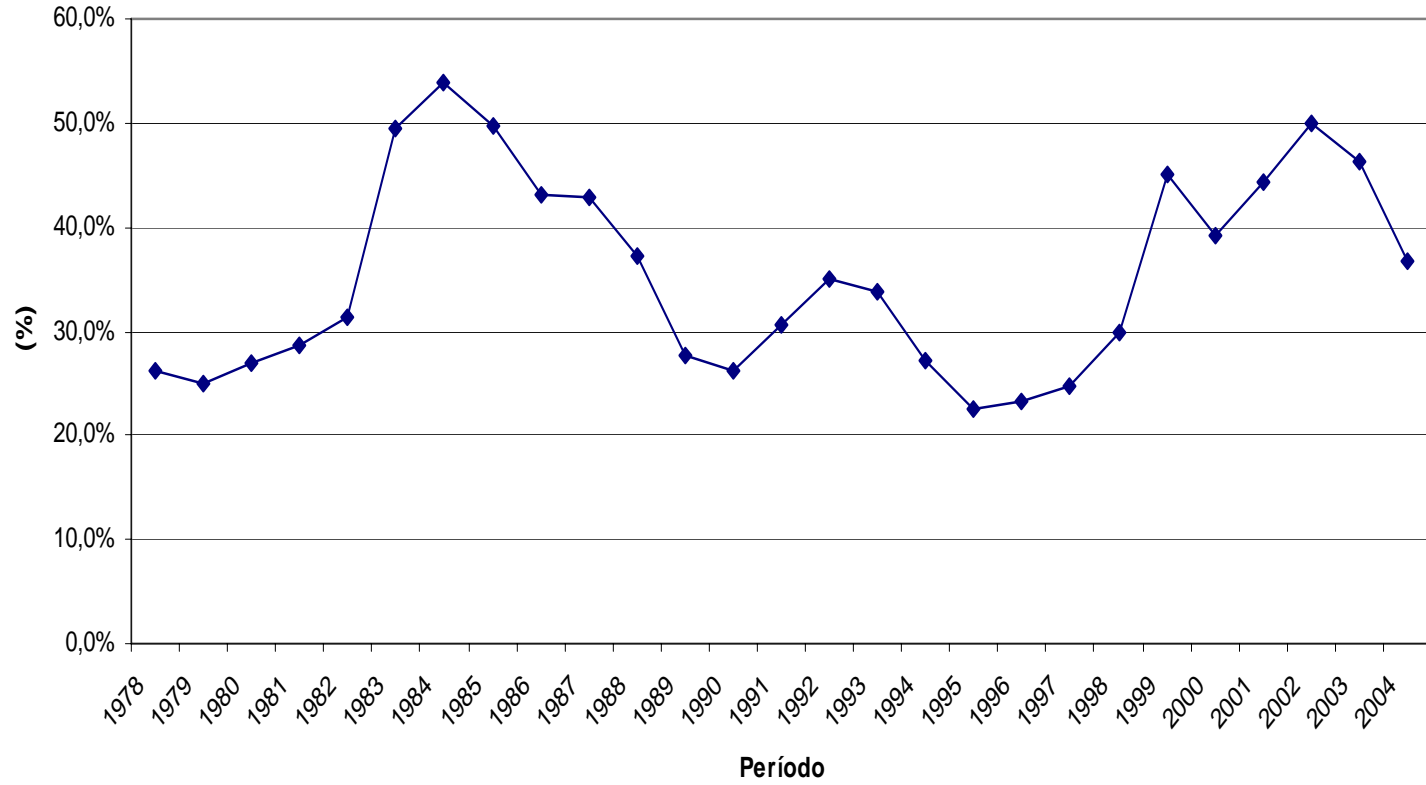


Brasil: TNR 1975-2003

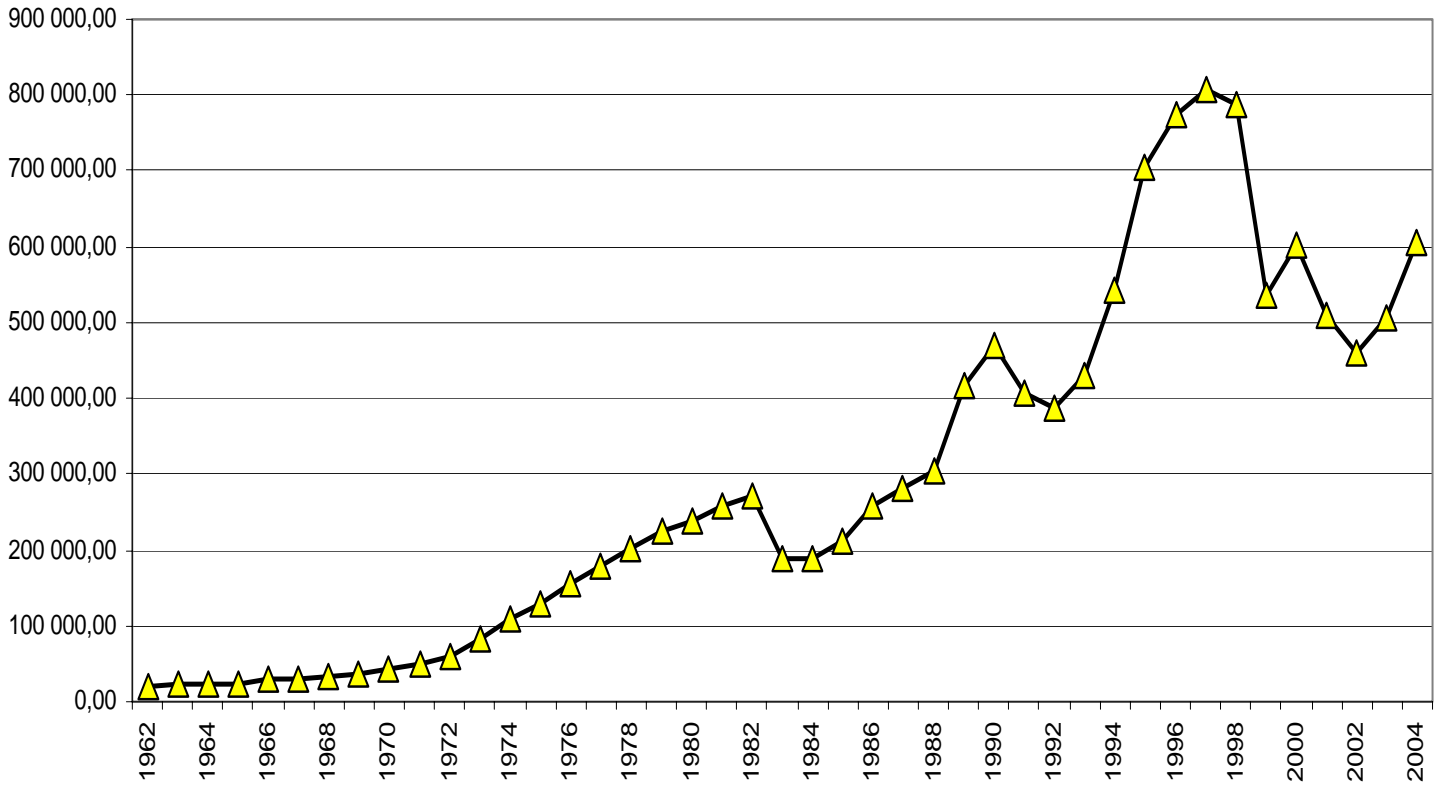


TNR: [balance capital+Balance finance+Errors and Omissions] + [Balance of income account] + [IMF loans and credit + exceptional financing]. Las cantidades negativas indican transferencia de recursos hacia el exterior.

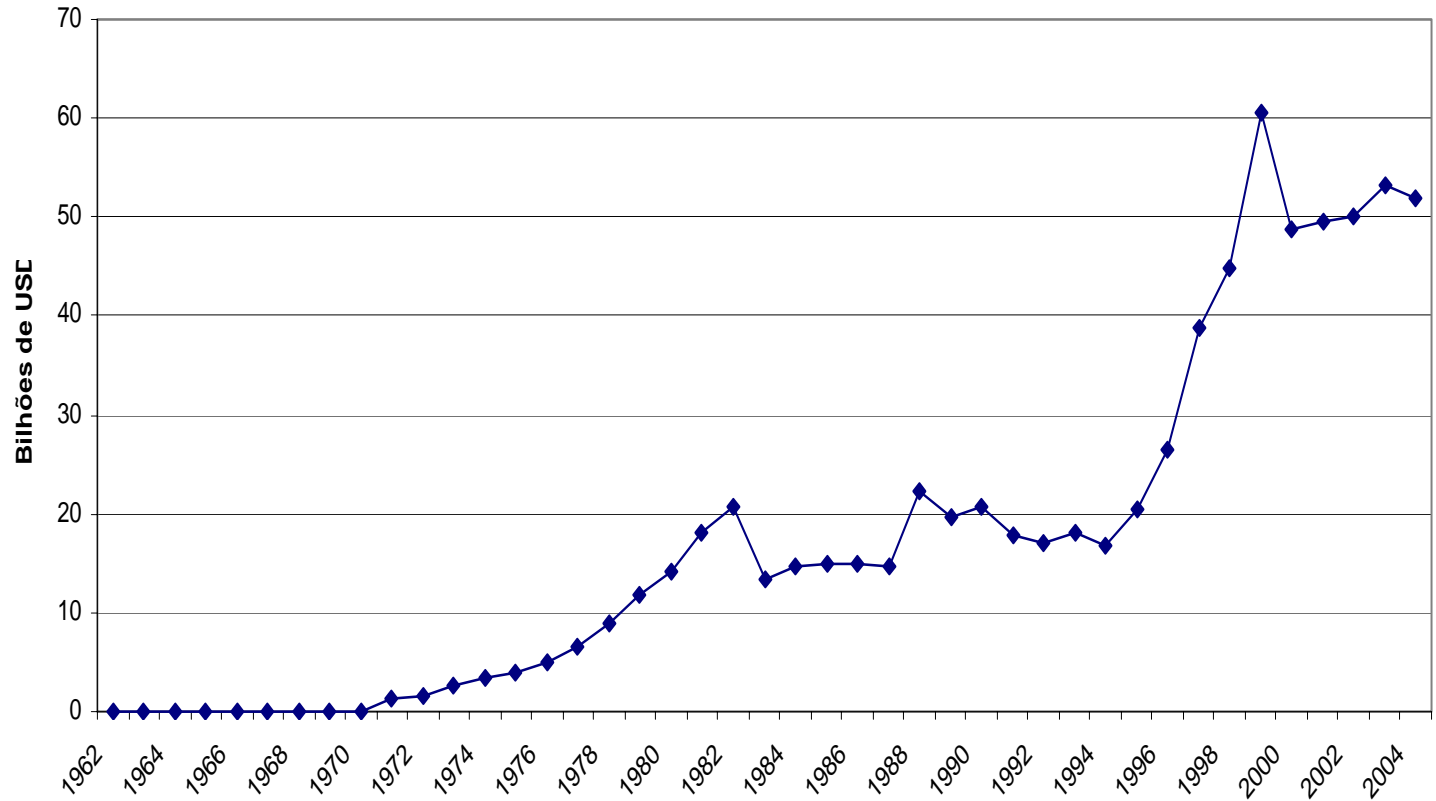
Ratio Dette/ PIB 1978-2004 (en %)



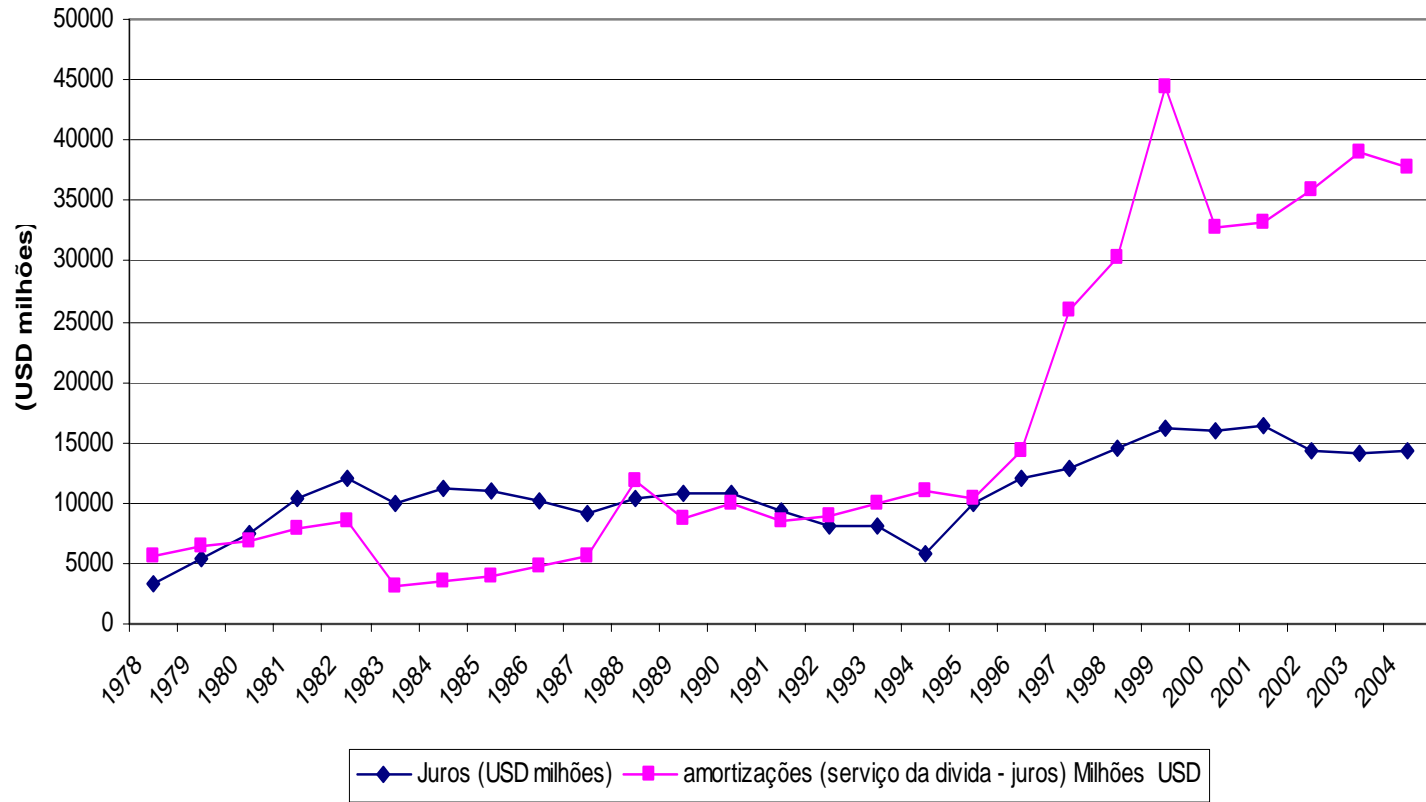
PIB em US\$ milhões



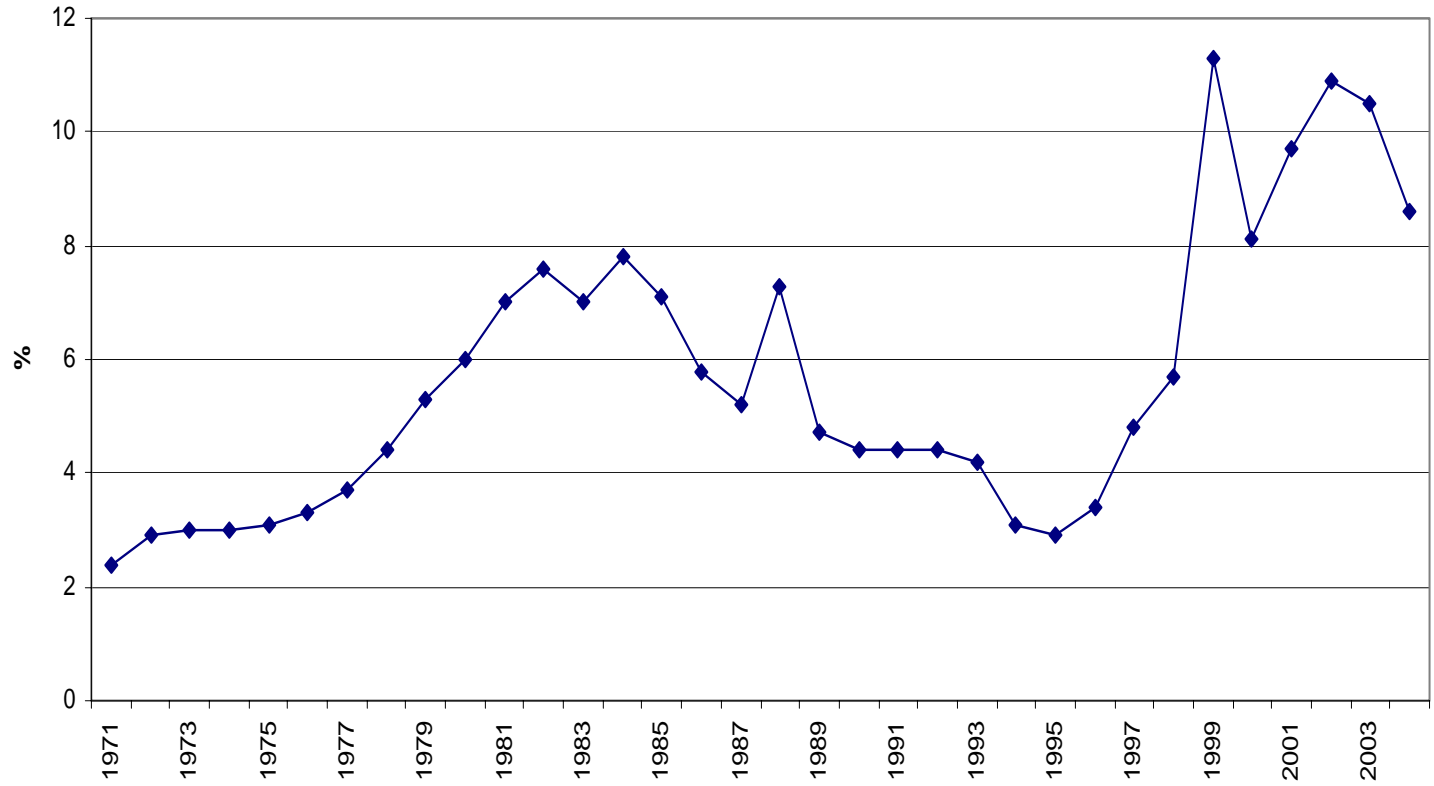
serviço da dívida em US\$ bilhões



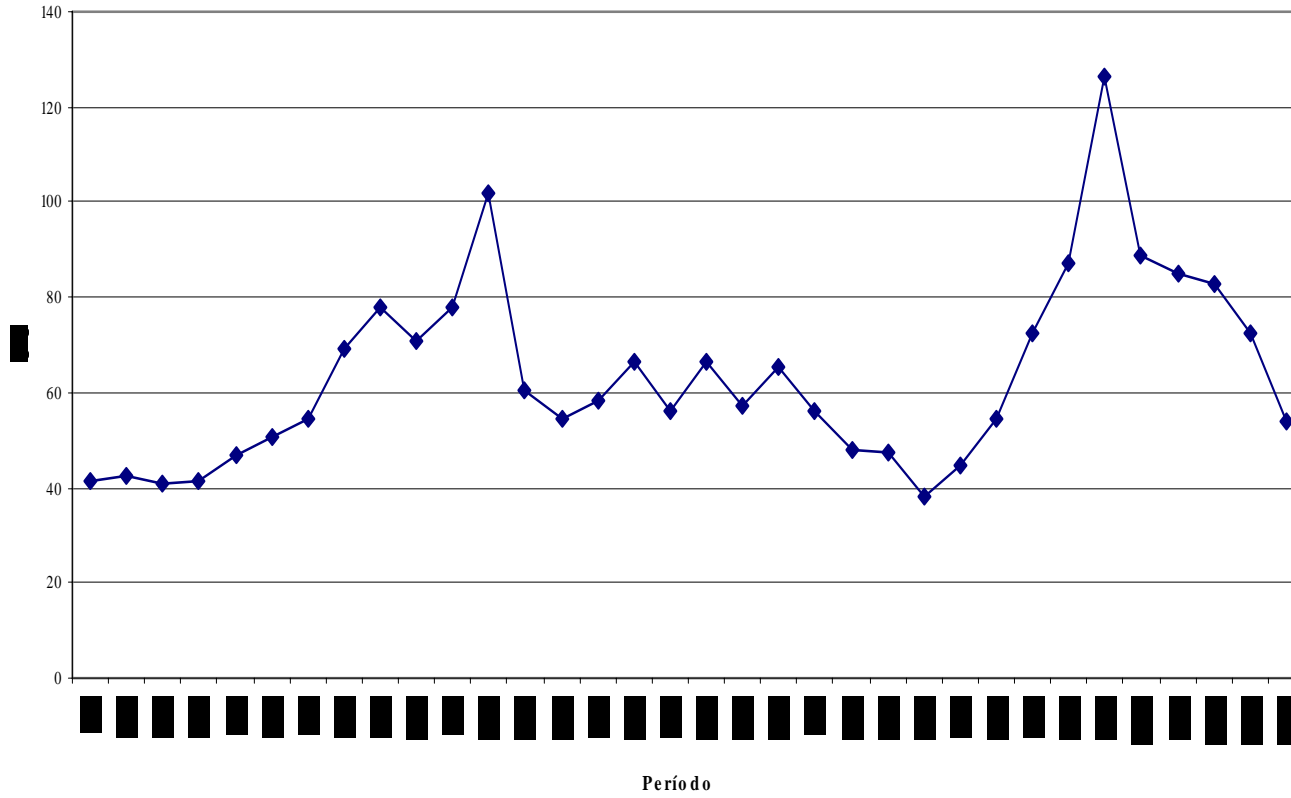
Juros e amortização 1978-2004 (USD milhões)



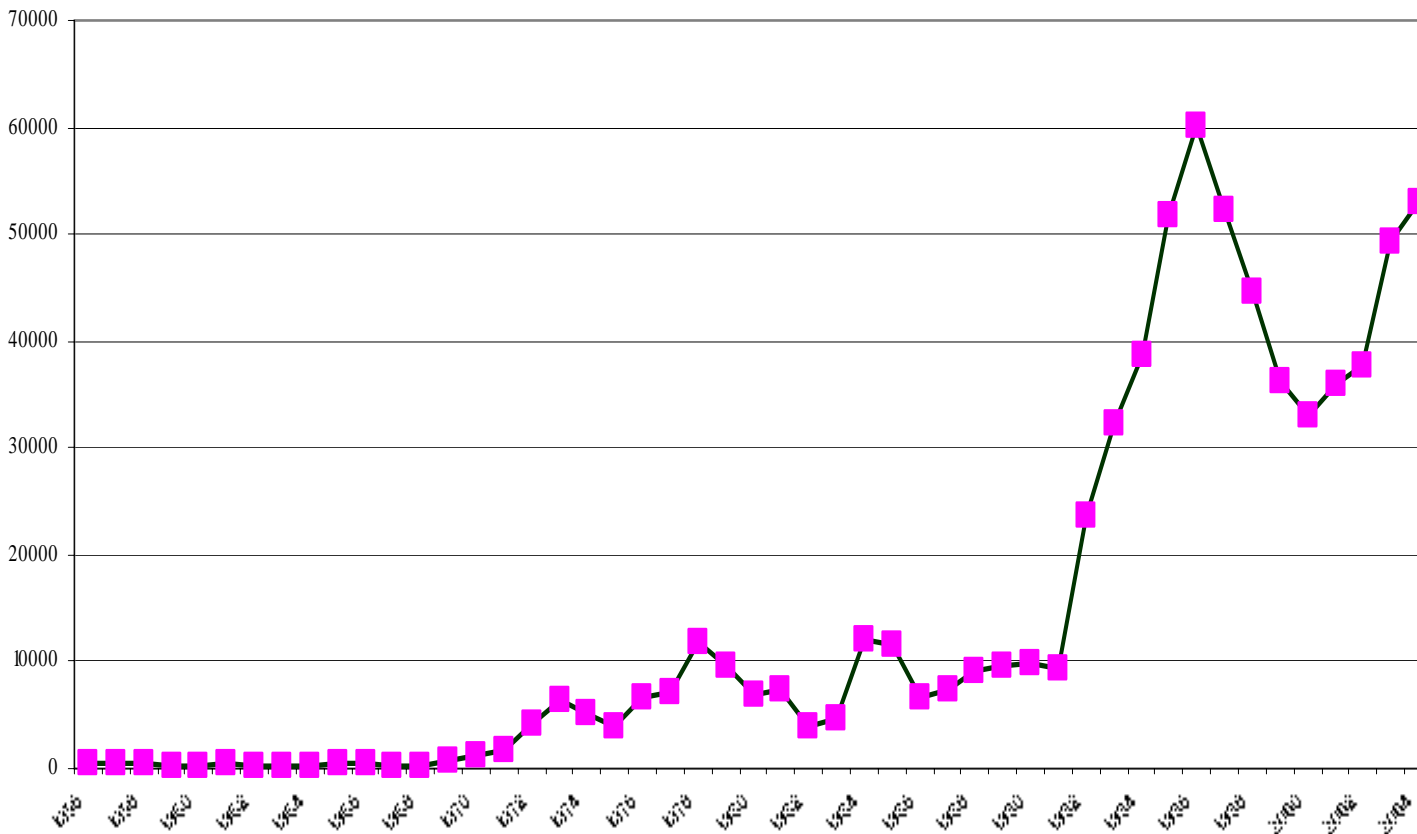
11416 - Serviço da dívida/PIB (%) - % - A



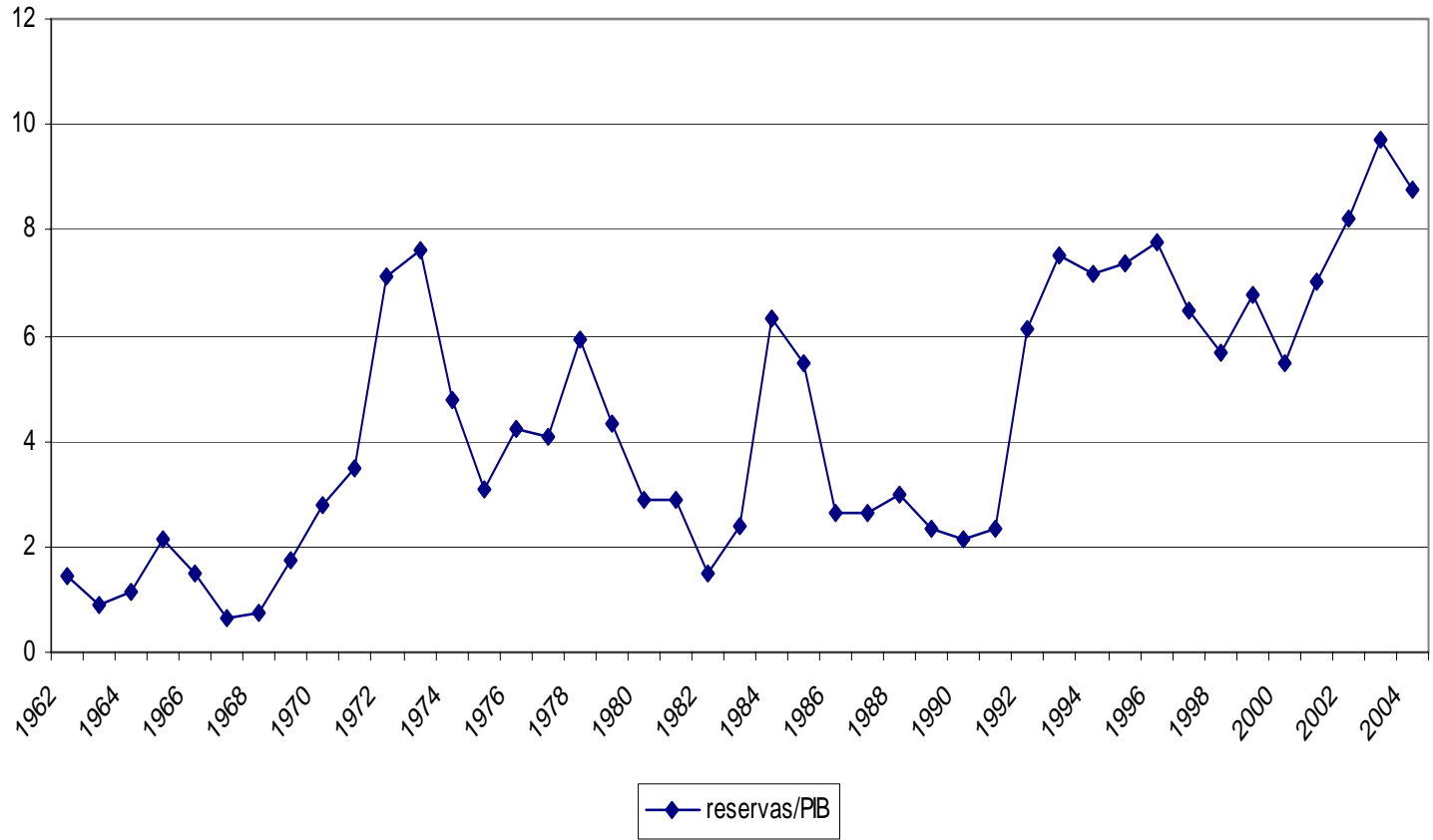
Serviços da Dívida/ Exportação



3545 - Reservas internacionais - Conceito liquidez - Total - US\$ milhões - A



reservas/PIB en %



Os acordos do Brasil com o FMI - 1998-2005

Luiz Jorge V. P. de Mendonça

Lorena Zardo Trindade

Patrick Rodrigues Andrade

Diogo Franco Magalhães

Tabela 1 – Acordos com o FMI – 1999/2004

Discriminação	Acordo 1	Acordo 2	Acordo 3	Acordo 4
Data da assinatura	Dez/98	Ago/01	Set/02	Dez/03
Prazo de vigência	1999-2001	2001-2002	2002-2003	2004
Valor (US\$ bilhões)	18,1	15,0	30,0	5,6

Fonte: Ministério da Fazenda

F.M.I. (Uso del crédito y préstamos)

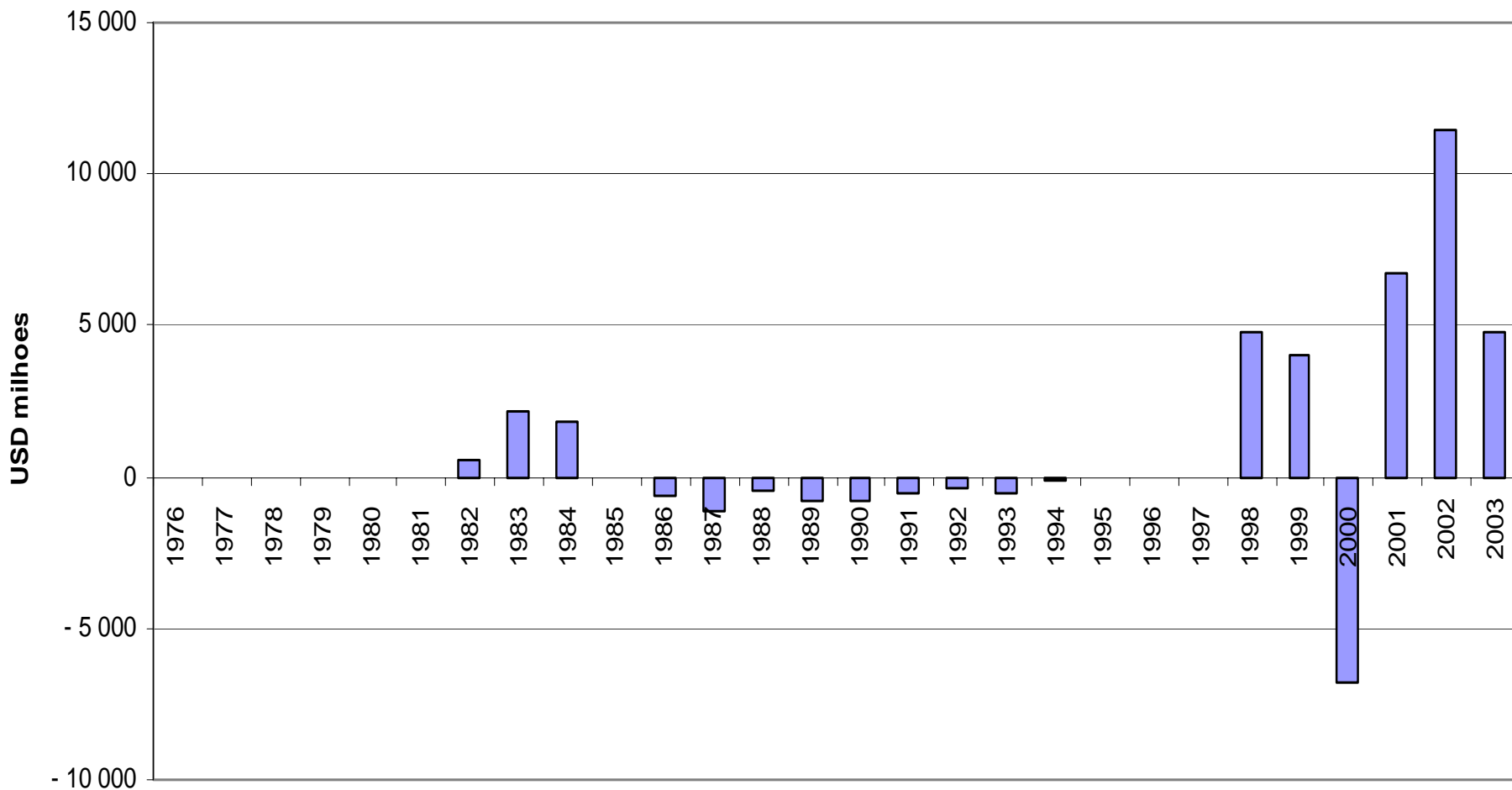


Tabela 2 – Empréstimos e amortizações

Discriminação	1998	1999	2000	2001	2002	2003	2004	Total
Ingresso	4.810	6.031	0	6.757	16.045	17.596	0	51.238
Amortização	-21	-1.972	-6.876	0	-4.564	-12.826	-4.363	-30.623
Saldo anual FMI	4.789	4.059	-6.876	6.757	11.480	4.769	-4.363	20.615

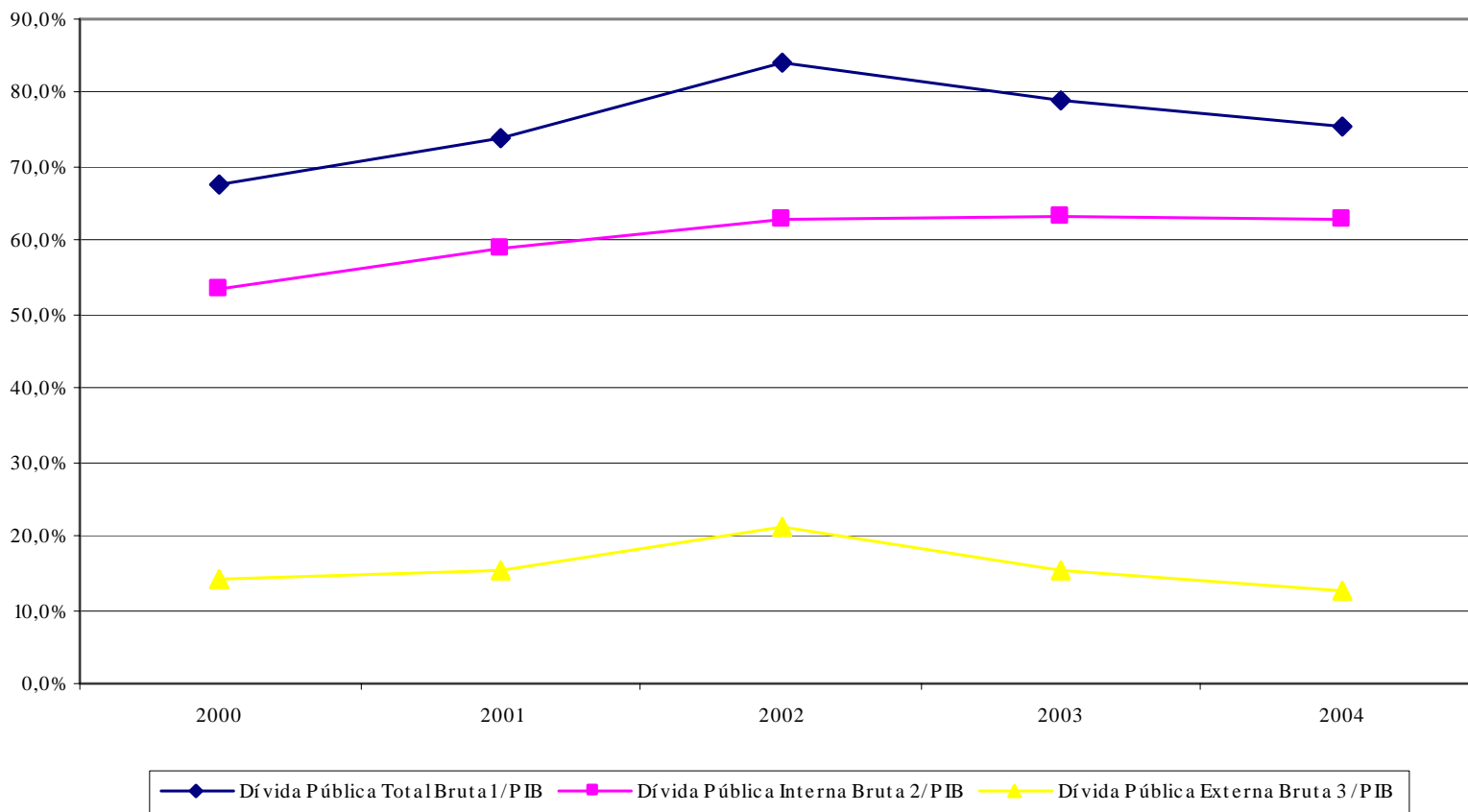
Fonte: Banco Central do Brasil. Séries históricas

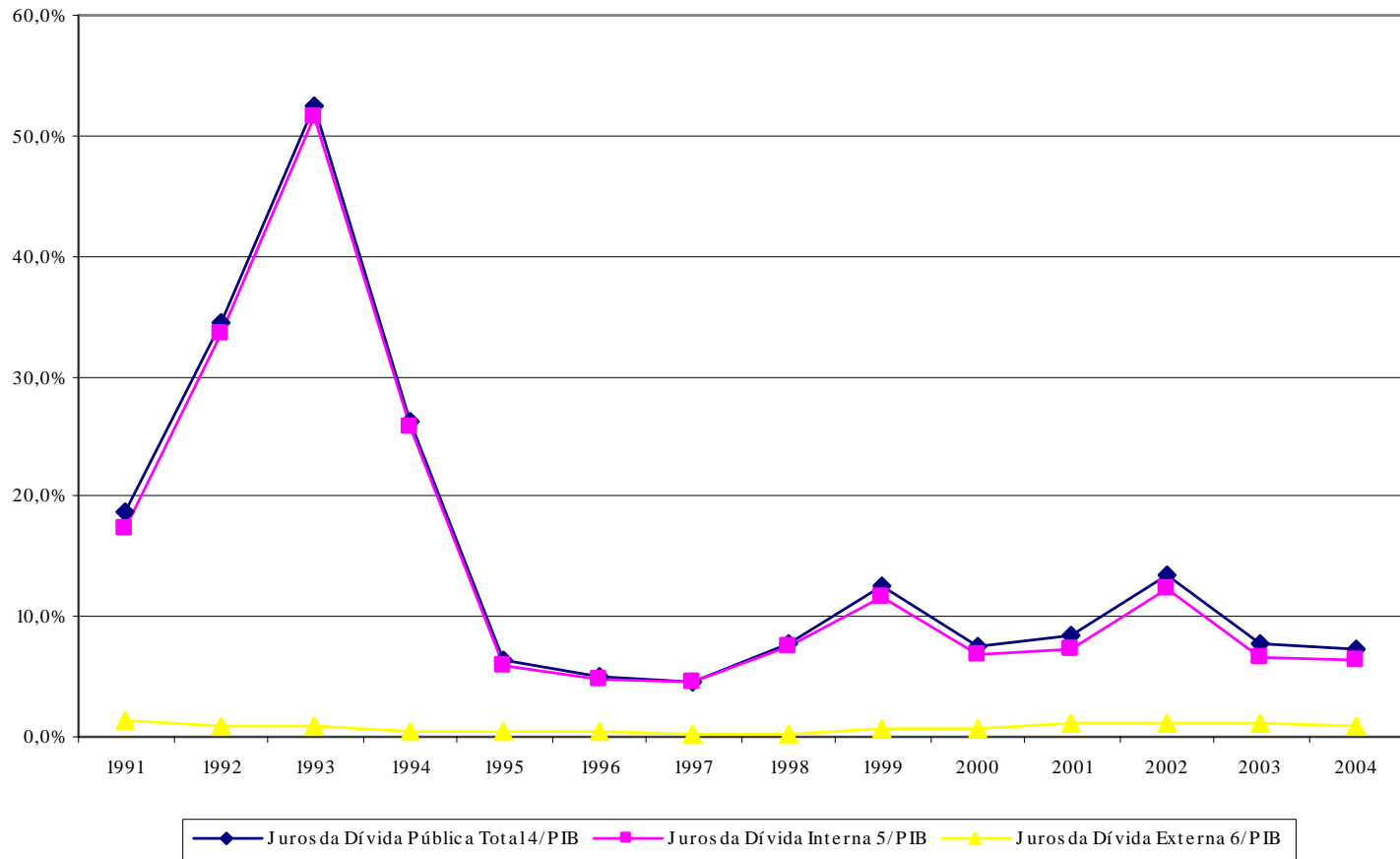
Indicateurs alternatifs Brésil

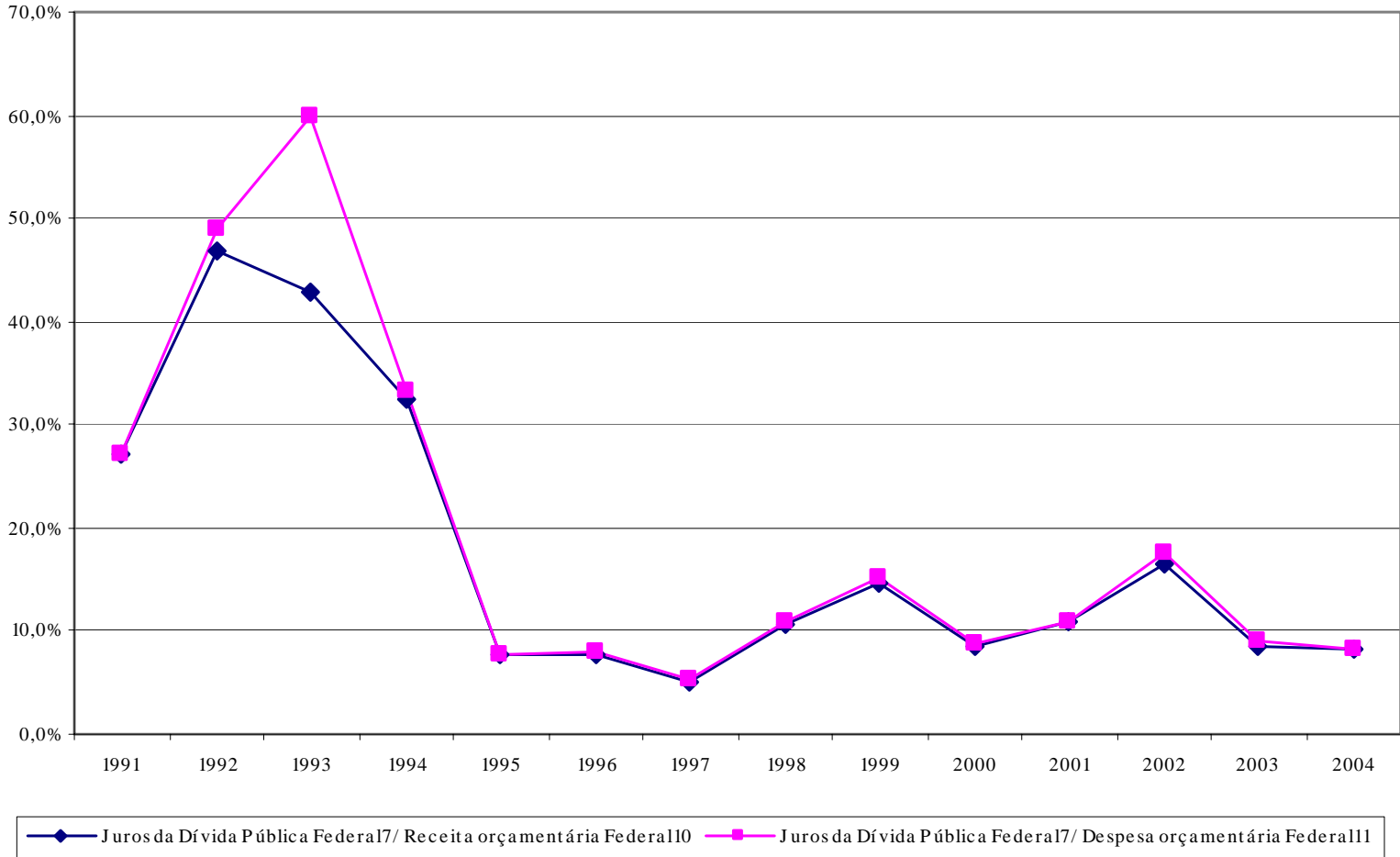
Ana Carolina Giuberti

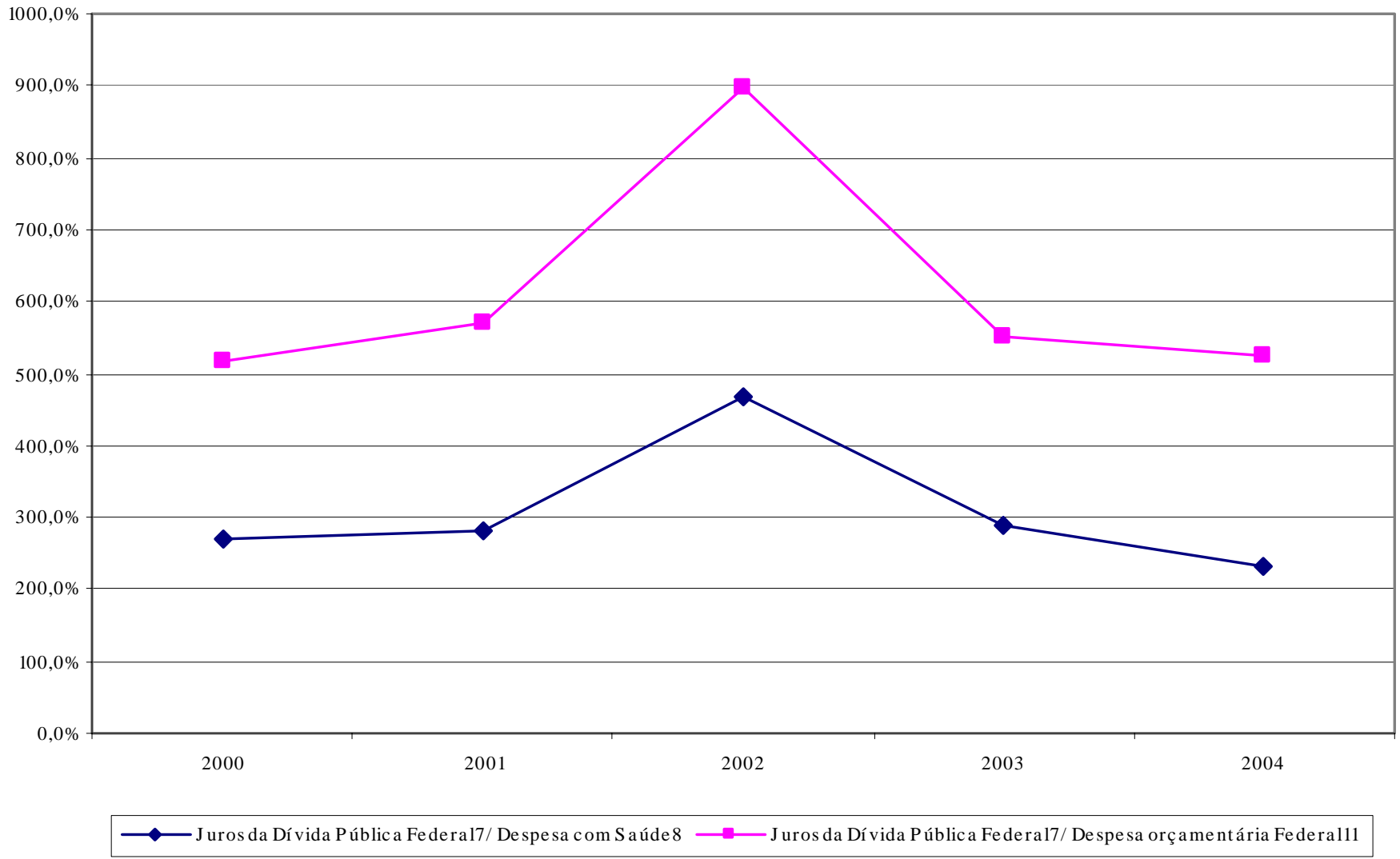
Indicadores	1991	1992	1993	1994	1995	1996	1997	1998	1999	2000	2001	2002	2003	2004
Dívida Pública Total Bruta ¹ /PIB	#N/A	#N/A	#N/A	#N/A	#N/A	#N/A	#N/A	55,5%	63,8%	67,7%	73,9%	84,2%	78,9%	75,4%
Dívida Pública Interna Bruta ² /PIB	#N/A	#N/A	#N/A	#N/A	#N/A	#N/A	#N/A	#N/A	#N/A	53,4%	58,8%	63,0%	63,4%	62,9%
Dívida Pública Externa Bruta ³ /PIB	#N/A	#N/A	#N/A	#N/A	#N/A	#N/A	#N/A	#N/A	#N/A	14,2%	15,1%	21,1%	15,5%	12,5%
Juros da Dívida Pública Total ⁴ /PIB	18,7%	34,5%	52,5%	26,2%	6,3%	5,1%	4,6%	7,8%	12,5%	7,6%	8,4%	13,4%	7,6%	7,2%
Juros da Dívida Interna ⁵ /PIB	17,4%	33,6%	51,5%	25,8%	5,9%	4,7%	4,5%	7,6%	11,7%	6,9%	7,4%	12,3%	6,5%	6,3%
Juros da Dívida Externa ⁶ /PIB	1,3%	0,9%	1,0%	0,5%	0,4%	0,3%	0,2%	0,2%	0,8%	0,7%	1,1%	1,1%	1,1%	0,9%
Juros da Dívida Pública Federal ⁷ / Receita orçamentária Federal ¹⁰	27,0%	46,8%	43,0%	32,4%	7,7%	7,6%	4,9%	10,7%	14,7%	8,4%	10,9%	16,4%	8,5%	8,2%
Juros da Dívida Pública Federal ⁷ / Despesa orçamentária Federal ¹¹	27,1%	49,0%	59,8%	33,3%	7,8%	7,9%	5,3%	10,9%	15,1%	8,9%	11,0%	17,6%	9,0%	8,4%
Juros da Dívida Pública Federal ⁷ / Despesa com Saúde ⁸	#N/A	#N/A	#N/A	#N/A	#N/A	#N/A	#N/A	#N/A	#N/A	271,0%	281,1%	466,3%	287,7%	230,7%
Juros da Dívida Pública Federal ⁷ / Despesa com Educação ⁸	#N/A	#N/A	#N/A	#N/A	#N/A	#N/A	#N/A	#N/A	#N/A	517,4%	570,9%	897,0%	549,6%	523,5%
Juros da Dívida Pública Federal ⁷ / Despesa com Pessoal ⁹	163,6%	395,0%	506,2%	256,3%	49,4%	55,9%	46,1%	113,5%	172,3%	94,3%	101,5%	158,1%	99,0%	85,1%
Juros da Dívida Pública Federal ⁷ / Investimento Público Federal	628,1%	1755,6%	1785,7%	1224,4%	394,4%	399,0%	272,5%	656,7%	1277,9%	543,9%	455,6%	1171,2%	1211,7%	700,2%
Dívida Pública Total Bruta ⁴ per capita (R\$ de 2004)	#N/A	#N/A	#N/A	#N/A	#N/A	#N/A	#N/A	5143,2	5871,8	6411,1	6984,2	7989,4	7425,7	7334,0
Dívida Pública Total Bruta ⁴ per capita (US\$ de 2004)	#N/A	#N/A	#N/A	#N/A	#N/A	#N/A	#N/A	3045,8	2299,2	2611,9	2312,2	2301,8	2295,0	2507,5
Juros da Dívida Pública Total ⁴ per capita (R\$ de 2004)	1580,18	2852,45	4488,94	2338,08	574,90	470,94	437,00	721,05	1149,40	721,00	797,53	1274,60	719,29	702,41
Juros da Dívida Pública Total ⁴ per capita (US\$ de 2004)	704,77	1185,46	1916,08	1161,32	346,14	294,96	269,83	427,01	450,07	293,74	264,03	367,22	222,30	240,15

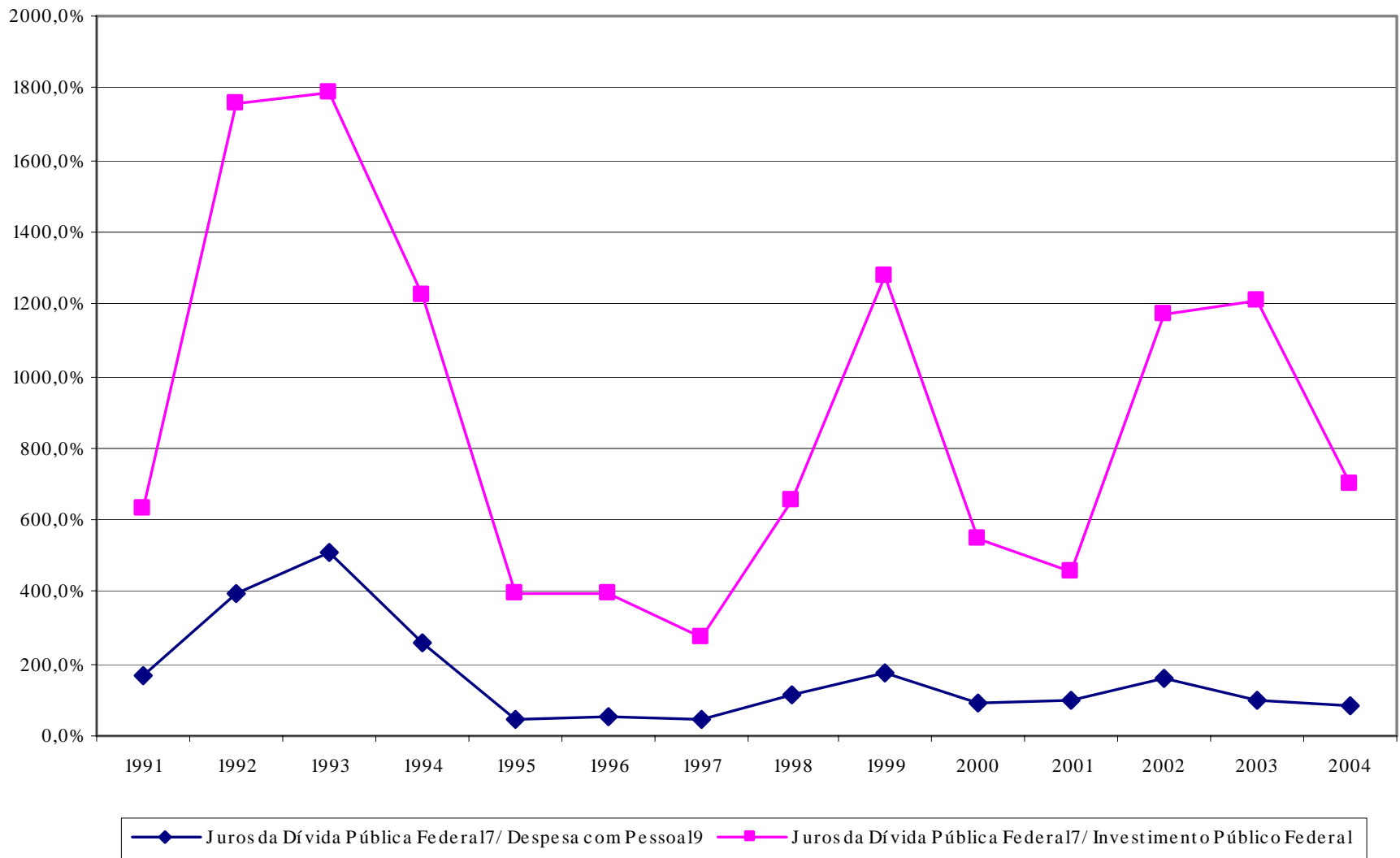
Brasil



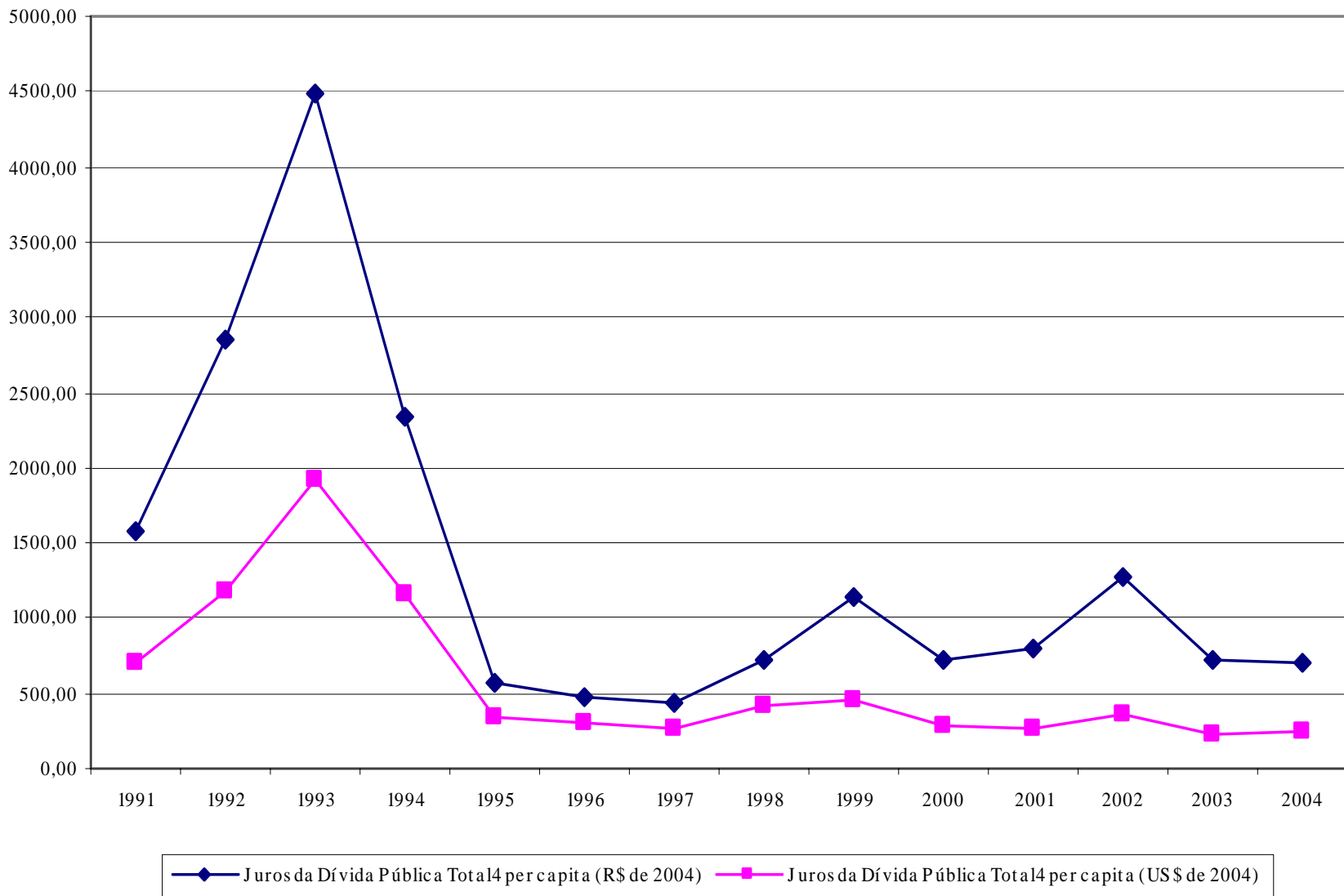












Quelques pb méthodologiques

- Monnaie et inflation
- Concept de dépenses sociales et comment les comptabiliser